

KABELBINDER, KLETTBÄNDER

Ob Standard-, wiederöffnbare oder Stahl-Kabelbinder:

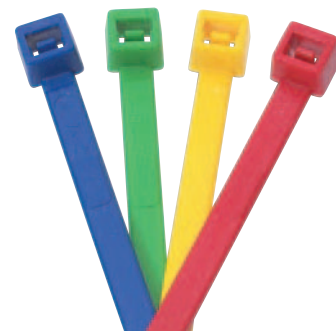


Wir bieten geprüfte Qualität zu guten Preisen.

Stahl-Kabelbinder mit Kugerverschluss sind korrosions- und strahlenbeständig, antimagnetisch und äußerst beständig gegen hohe Temperaturen.



Klettbandgurt mit Kunststofföse und hakenfreiem Gurtende für schnelles Öffnen des Binders.



Farbige Kabelbinder zum Kennzeichnen und Markieren.

1

2

3

4

5

6

7

8

9

10

11

12

13

14

15

16

17

18

19

20

21

22

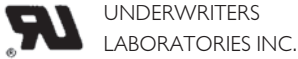
23

24

25

26

| | | | |
|--|------------|----|------------|
| | Ausführung | VE | Artikelnr. |
|--|------------|----|------------|



Kabelbinder

Rohstoff:

Reines Polyamid 6.6 (PA 6.6, Nylon) ohne Recyclingmaterialanteile, Rohstoffe ausschließlich von führenden Qualitätsherstellern, Farben: natur oder schwarz (RAL 9011) durch Anreicherung mit Kohlenstoff (carbon black).

Materialeigenschaften:

Selbstverlöschend gemäß UL 94-V2, Schmelzpunkt bei +260 °C, halogenfrei, silikonfrei, nicht toxisch, lebensmittelrecht gemäß Empfehlung „X“ (10) BGA des Bundesgesundheitsamtes, nicht leitend, hohe Abriebfestigkeit, geringer Reibungswiderstand, schlagfest, recycelbar. Schwarze Kabelbinder halten die Feuchtigkeit des Kunststoffes, so dass keine Versprödung, Verhärtung oder Brüchigkeit eintritt. Schwarze Kabelbinder sind daher mindestens zwei Jahre freiluft- und witterungsbeständig.

Chemische Resistenz:

Beständig u. a. gegen Öle, Erdölprodukte (z. B. Benzin, Kerosin, Fette und Schmierstoffe), Kohlenwasserstoffe (z. B. niedere Alkohole, Aceton), Reinigungs- und Lösungsmittel, Alkalien, Schimmel, Salzwasser. Bedingt beständig u. a. gegen stark verdünnte Säuren. Nicht beständig u. a. gegen Phenole, oxidierende Chemikalien, Ameisensäure, Phosphorsäure, Chlor, Chlorsäuren (z. B. Salzsäure, Buttersäure), Benzoesäure, Mineralsäuren.

Verarbeitungs- und Einsatzbedingungen:

Installationstemperatur (während der Montage) -10 °C bis +80 °C, Dauergebrauchstemperatur (nach der Montage) -40 °C bis +105 °C, mögliche Längenveränderungen je nach Temperatur (zwischen -20 °C und +100 °C) maximal ± 1,5%, je nach relativer Luftfeuchtigkeit (zwischen 25% und 100%) maximal ± 3%, keine Längenveränderung durch Alterung, wenn Kabelbinder nicht unter Last stehen.

Hinweise zur Lagerung von Kabelbindern:

Kabelbinder bis zum Gebrauch in den versiegelten Verpackungen belassen, um Austrocknen zu vermeiden, Lagerung in kühlen, nicht besonders trockenen Räumen, entfernt von Wärmequellen. Naturfarbene Kabelbinder können sich nach längerer Dauer durch temperaturabhängige Oxidation gelblich verfärben. Die Gebrauchseigenschaften werden hiervon nicht negativ beeinflusst.

Verpackung:

Verpackung aus Kunststoff-Transparentfolie, 100% recycelbar, luftdicht verschweißt.

Zulassungen und Qualitätszertifizierungen:

Produkte entsprechen EN 62275, dem IEC-Standard IEC 92-101, Flammwidrigkeit nach UL 94-V2, „Yellow Card“-Zertifizierung durch Underwriters Laboratories Inc., selbstverlöschend gemäß UL 94, flame class 94V-2, selbstverlöschend gemäß ISO 1210, flame class FV-2, Mindest-Abbindefestigkeit gemäß Standard MIL-S-23190 E.

naturfarbig

| Breite mm | Länge mm | Kabelbaum- ø mm | Mindestzugfestigkeit kp | N | | |
|--------------|-------------|--------------------|----------------------------|------|-----|---------|
| 2,5 | 75 | 2 - 16 | 9 | 88 | 100 | 18 1360 |
| | 100 | 2 - 24 | | | 100 | 18 1361 |
| | 135 | 2 - 35 | | | 100 | 18 1362 |
| | 160 | 2 - 42 | | | 100 | 18 1402 |
| 3,5 | 200 | 2 - 55 | 18 | 176 | 100 | 18 1363 |
| | 140 | 2,5 - 36 | | | 100 | 18 1364 |
| | 200 | 2,5 - 55 | | | 100 | 18 1404 |
| | 280 | 2,5 - 80 | | | 100 | 18 1378 |
| 4,5 | 160 | 2,5 - 40 | 22 | 216 | 100 | 18 1365 |
| | 180 | 3 - 45 | | | 100 | 18 1366 |
| | 200 | 3 - 51 | | | 100 | 18 1367 |
| | 250 | 5 - 70 | | | 100 | 18 1379 |
| | 280 | 5 - 76 | | | 100 | 18 1368 |
| | 360 | 5 - 101 | | | 100 | 18 1369 |
| 7,5 | 380 | 5 - 110 | 60 | 588 | 100 | 18 1408 |
| | 180 | 5 - 46 | | | 100 | 18 1371 |
| | 240 | 5 - 64 | | | 100 | 18 1372 |
| | 280 | 5 - 76 | | | 100 | 18 1377 |
| | 360 | 5 - 101 | | | 100 | 18 1373 |
| | 450 | 18 - 132 | | | 100 | 18 1374 |
| 9,0 | 540 | 20 - 160 | 80 | 784 | 100 | 18 1375 |
| | 750 | 32 - 222 | | | 100 | 18 1376 |
| | 780 | 20 - 235 | | | 100 | 18 1390 |
| | 920 | 40 - 280 | | | 100 | 18 1391 |
| 12,5 | 1220 | 50 - 375 | 110 | 1080 | 100 | 18 1394 |
| | 500 | 10 - 140 | | | 50 | 18 1392 |
| | 750 | 40 - 225 | | | 50 | 18 1393 |
| | 1000 | 40 - 300 | | | 50 | 18 1395 |



| Ausführung | VE | Artikelnr. |
|------------|----|------------|
|------------|----|------------|

Kabelbinder

schwarz (RAL 9011) = wetterfeste Ausführung, bedingt UV-beständig

| Breite mm | Länge mm | Kabelbaum- ø mm | Mindestzugfestigkeit kp | N | | |
|--------------|-------------|--------------------|----------------------------|------|-----|---------|
| 2,5 | 75 | 2 - 16 | 9 | 88 | 100 | 18 1860 |
| | 100 | 2 - 24 | | | 100 | 18 1861 |
| | 135 | 2 - 35 | | | 100 | 18 1862 |
| | 160 | 2 - 42 | | | 100 | 18 1802 |
| 3,5 | 200 | 2 - 55 | | | 100 | 18 1863 |
| | 140 | 2,5 - 36 | 18 | 176 | 100 | 18 1864 |
| | 200 | 2,5 - 55 | | | 100 | 18 1804 |
| 4,5 | 280 | 2,5 - 80 | | | 100 | 18 1878 |
| | 160 | 2,5 - 40 | 22 | 216 | 100 | 18 1865 |
| | 180 | 3 - 45 | | | 100 | 18 1866 |
| 7,5 | 200 | 3 - 51 | | | 100 | 18 1867 |
| | 250 | 5 - 70 | | | 100 | 18 1879 |
| | 280 | 5 - 76 | | | 100 | 18 1868 |
| | 360 | 5 - 101 | | | 100 | 18 1869 |
| | 180 | 5 - 46 | 60 | 588 | 100 | 18 1871 |
| | 240 | 5 - 64 | | | 100 | 18 1872 |
| 9,0 | 280 | 5 - 76 | | | 100 | 18 1877 |
| | 360 | 5 - 101 | | | 100 | 18 1873 |
| | 450 | 18 - 132 | | | 100 | 18 1874 |
| | 540 | 20 - 160 | | | 100 | 18 1875 |
| | 750 | 32 - 222 | | | 100 | 18 1876 |
| 12,5 | 780 | 20 - 235 | 80 | 784 | 100 | 18 1890 |
| | 920 | 40 - 280 | | | 100 | 18 1891 |
| | 1220 | 50 - 375 | | | 100 | 18 1894 |
| 12,5 | 500 | 10 - 140 | 110 | 1080 | 50 | 18 1892 |
| | 750 | 40 - 225 | | | 50 | 18 1893 |
| | 1000 | 40 - 300 | | | 50 | 18 1895 |



Wiederöffnbare Kabelbinder

aus Polyamid 6.6, nach Öffnen beliebig oft wieder einsetzbar, einfaches Lösen der Raste durch Fingerdruck

naturfarbig

| Breite mm | Länge mm | Bündel- ø mm | Mindestzugfestigkeit kp | | |
|--------------|-------------|-----------------|----------------------------|-----|---------|
| 7,5 | 200 | bis 50 | 36 | 100 | 18 1490 |
| | 280 | bis 76 | 36 | 100 | 18 1491 |
| | 360 | bis 100 | 36 | 100 | 18 1492 |

schwarz (RAL 9011) = wetterfeste Ausführung, UV-Beständigkeit

| | | | | | |
|-----|-----|---------|----|-----|---------|
| 7,5 | 200 | bis 50 | 36 | 100 | 18 1495 |
| | 280 | bis 76 | 36 | 100 | 18 1496 |
| | 360 | bis 100 | 36 | 100 | 18 1497 |



| | | |
|------------|----|------------|
| Ausführung | VE | Artikelnr. |
|------------|----|------------|

Farbige Kabelbinder

zum Kennzeichnen und Markieren

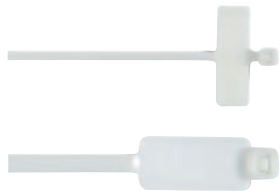


| Breite mm | Länge mm | Kabelbaum- ø mm | Mindestzugfestigkeit kp | N | VE | Artikelnr. |
|-----------------|----------|--------------------|----------------------------|-----|-----|------------|
| rot (RAL 3000) | | | | | | |
| 2,5 | 100 | 2 - 24 | 9 | 88 | 100 | 18 1450 |
| 3,5 | 140 | 2,5 - 36 | 18 | 176 | 100 | 18 1452 |
| 4,5 | 200 | 3 - 51 | 22 | 216 | 100 | 18 1454 |
| | 280 | 5 - 76 | | | 100 | 18 1456 |
| blau (RAL 5002) | | | | | | |
| 2,5 | 100 | 2 - 24 | 9 | 88 | 100 | 18 1460 |
| 3,5 | 140 | 2,5 - 36 | 18 | 176 | 100 | 18 1462 |
| 4,5 | 200 | 3 - 51 | 22 | 216 | 100 | 18 1464 |
| | 280 | 5 - 76 | | | 100 | 18 1466 |
| grün (RAL 6024) | | | | | | |
| 2,5 | 100 | 2 - 24 | 9 | 88 | 100 | 18 1470 |
| 3,5 | 140 | 2,5 - 36 | 18 | 176 | 100 | 18 1472 |
| 4,5 | 200 | 3 - 51 | 22 | 216 | 100 | 18 1474 |
| | 280 | 5 - 76 | | | 100 | 18 1476 |
| gelb (RAL 1021) | | | | | | |
| 2,5 | 100 | 2 - 24 | 9 | 88 | 100 | 18 1480 |
| 3,5 | 140 | 2,5 - 36 | 18 | 176 | 100 | 18 1482 |
| 4,5 | 200 | 3 - 51 | 22 | 216 | 100 | 18 1484 |
| | 280 | 5 - 76 | | | 100 | 18 1486 |

Andere Farben auf Anfrage lieferbar. Bitte Mindestbestellmenge, Preis und Lieferzeit erfragen.

Kabelbinder mit Beschriftungsfläche

aus Polyamid 6.6, naturfarbig



| Breite mm | Länge mm | Kabelbaum- ø mm | Größe Beschriftungsfläche mm x mm | VE | Artikelnr. |
|-----------|----------|--------------------|--------------------------------------|-----|------------|
| 2,5 | 100 | 4,0 - 18 | 8 x 25 | 100 | 18 1420 |
| 2,5 | 200 | 4,0 - 50 | 8 x 25 | 100 | 18 1422 |
| 4,8 | 190 | 15 - 50 | 10 x 28 | 100 | 18 1424 |
| 4,8 | 270 | 15 - 75 | 10 x 28 | 100 | 18 1426 |

Bedruckte Kabelbinder

Kabelbinder werden nach Kundenangaben bedruckt, auch mit Logo, fortlaufender Nummer und variabler Druckfarbe. Zur besonderen Kennzeichnung, Registrierung und Markieren von Kabeln, Geräten und vielen anderen Teilen, auch zum Verschließen und Verplomben von Verpackungen, Versandtaschen, Säcken, usw.. Zur Anwendung in Elektrotechnik, Maschinen- und Fahrzeugbau, Logistik, Lebensmittel- und Pharmaindustrie, Behörden, etc. Für Kabelbinder beliebiger Länge mit mindestens 1 mm Dicke, Mindestbestellmenge pro Druckauftrag 30.000 Stück Kabelbinder. Gerne beraten wir Sie zu technischen Details und Fragen der Abwicklung, Lieferzeiten, Preisstellung usw.



Steckfuß-Kabelbinder

Kabelbinder aus Polyamid 6.6, schwarz, selbst verlöschend gemäß UL 94 V-2, mit Spreizanker-Kopf zur schnellen und sicheren Montage in Bohrlöchern (ca. 5 mm ø) durch Einpressen, Befestigen und Bündeln von Kabeln in einem Arbeitsgang, besonders geeignet für den Einsatz im Fahrzeug- und Motorenbau sowie Luft- und Raumfahrtindustrie.



| Breite mm | Länge mm | Kabelbaum- ø mm | Mindestzugfestigkeit kp | N | VE | Artikelnr. |
|-----------|----------|--------------------|----------------------------|-----|-----|------------|
| 3,5 | 140 | max. 32 | 18 | 176 | 100 | 18 1850 |

| Ausführung | VE | Artikelnr. |
|------------|----|------------|
|------------|----|------------|

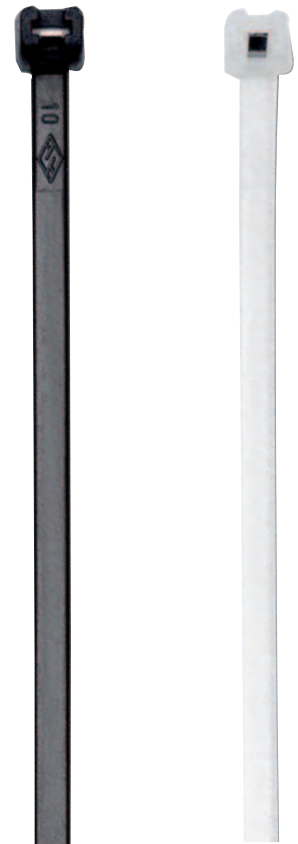
Kabelbinder mit Stahlzunge

aus Polyamid 6.6, mit korrosionsbeständiger, antimagnetischer Zunge aus rostfreiem Stahl

| Breite mm | Länge mm | Kabelbaum- ø mm | Mindestzugfestigkeit kp | N | | |
|--------------|-------------|--------------------|----------------------------|-----|-----|---------|
| naturfarbig | | | | | | |
| 2,5 | 100 | 2 - 16 | 8 | 80 | 100 | 18 1338 |
| | 200 | 2 - 50 | | | 100 | 18 1336 |
| 2,4 | 356 | 2 - 102 | | | 100 | 18 1337 |
| 3,5 | 140 | 2 - 29 | 18 | 180 | 100 | 18 1339 |
| | 200 | 2 - 50 | | | 100 | 18 1340 |
| | 280 | 2 - 76 | | | 100 | 18 1341 |
| 3,6 | 368 | 2 - 103 | | | 100 | 18 1342 |
| 4,5 | 200 | 3,5 - 54 | 22 | 220 | 100 | 18 1343 |
| | 290 | 3,5 - 78 | | | 100 | 18 1344 |
| | 360 | 3,5 - 102 | | | 100 | 18 1345 |
| 7,5 | 360 | 6 - 90 | 55 | 540 | 50 | 18 1347 |
| 7,0 | 762 | 6 - 229 | | | 50 | 18 1348 |

| | | | | | | |
|---------|-----|-----------|----|-----|-----|---------|
| schwarz | | | | | | |
| 2,5 | 100 | 2 - 16 | 8 | 80 | 100 | 18 1738 |
| | 200 | 2 - 50 | | | 100 | 18 1736 |
| 2,4 | 356 | 2 - 102 | | | 100 | 18 1737 |
| 3,5 | 140 | 2 - 29 | 18 | 180 | 100 | 18 1739 |
| | 200 | 2 - 50 | | | 100 | 18 1740 |
| | 280 | 2 - 76 | | | 100 | 18 1741 |
| 3,6 | 368 | 2 - 103 | | | 100 | 18 1742 |
| 4,5 | 200 | 3,5 - 54 | 22 | 220 | 100 | 18 1743 |
| | 290 | 3,5 - 78 | | | 100 | 18 1744 |
| | 360 | 3,5 - 102 | | | 100 | 18 1745 |
| 7,5 | 360 | 6 - 90 | 55 | 540 | 50 | 18 1747 |
| 7,0 | 762 | 6 - 229 | | | 50 | 18 1748 |

Verpackungseinheit 1000 Stück auf Anfrage.



1

2

3

4

5

6

7

8

9

10

11

12

13

14

15

16

17

18

19

20

21

22

23

24

25

26

| | | |
|------------|----|------------|
| Ausführung | VE | Artikelnr. |
|------------|----|------------|

Hitzebeständige Kabelbinder

durch besondere Additive im Rohmaterial dauerhaft temperaturbeständige Kabelbinder bis +130 °C, Eigenschaften ansonsten wie Standard-Kabelbinder, Grundmaterial reines Polyamid 6.6 ohne Recyclinganteile, Farbe blassgrün.

| Breite mm | Länge mm | Kabelbaum- ø mm | Mindestzugfestigkeit kp | N | VE | Artikelnr. |
|--------------|-------------|--------------------|----------------------------|-----|-----|------------|
| 3,5 | 140 | 2,5 - 36 | 18 | 176 | 100 | 18 1710 |
| 4,5 | 200 | 3 - 51 | 22 | 216 | 100 | 18 1712 |
| | 280 | 5 - 76 | | | 100 | 18 1713 |
| | 360 | 5 - 101 | | | 100 | 18 1714 |
| 7,5 | 360 | 5 - 101 | 60 | 588 | 100 | 18 1716 |



UV- und kältebeständige Kabelbinder

dauerhafte UV-Bestrahlung und Kälteeinwirkung machen Standard-Kabelbinder brüchig. Diese reißen nach einiger Zeit bei Dauerbelastung. Durch Beigabe besonderer Kohlenstoffe wird die Lebensdauer bei UV-beständigen Kabelbindern etwa verzehnfacht, bei korrekter Anwendung bis zu 10 Jahren. Zudem sind sie kälteresistent bis -40 °C. Diese Kabelbinder sind daher ideal für den Einsatz im Außenbereich und bei niedrigen Dauertemperaturen geeignet. Entflammbarkeit nach UL 94 HB, Farbe schwarz (RAL 9011).

| Breite mm | Länge mm | Kabelbaum- ø mm | Mindestzugfestigkeit kp | N | VE | Artikelnr. |
|--------------|-------------|--------------------|----------------------------|-----|-----|------------|
| 3,5 | 140 | 2,5 - 36 | 16 | 158 | 100 | 18 1720 |
| 4,5 | 200 | 3 - 51 | 20 | 194 | 100 | 18 1722 |
| | 280 | 5 - 76 | | | 100 | 18 1723 |
| | 360 | 5 - 101 | | | 100 | 18 1724 |
| 7,5 | 360 | 5 - 101 | 54 | 529 | 100 | 18 1726 |



Schwer entflammbare, selbst verlöschende Kabelbinder

für Einsatzbereiche mit besonders hohen Forderungen an den Entflammwiderstand. Flammwidrigkeit gemäß UL 94 V-0: Das flammwidrige Material darf nicht länger als 10 Sekunden brennen und darunter liegende, brennbare Materialien nicht entzünden. Halogenfrei, Temperatur-Einsatzbereich von -20 °C bis +80 °C. Farbe milchweiß.

| Breite mm | Länge mm | Kabelbaum- ø mm | Mindestzugfestigkeit kp | N | VE | Artikelnr. |
|--------------|-------------|--------------------|----------------------------|-----|-----|------------|
| 3,5 | 140 | 2,5 - 36 | 14 | 140 | 100 | 18 1728 |
| | 280 | 5 - 76 | | | 100 | 18 1731 |
| | 360 | 5 - 101 | | | 100 | 18 1732 |
| 7,5 | 360 | 5 - 101 | 48 | 470 | 100 | 18 1734 |



TEFZEL®-Kabelbinder

Kabelbinder aus Ethylen-Tetrafluorethylen-Copolymerisat. Sehr gut beständig gegen UV-Strahlung, Radioaktivität, viele aggressive Chemikalien (u. a. Säuren, Basen, Oxidationsmittel, Metallsalzlösungen, Öle, Fette), witterungsbeständig, nimmt kein Wasser auf, hitzestabilisiert und flammwidrig (UL 94 V 0), Betriebstemperatur -50 °C bis +150 °C, idealer Binder zum Einsatz in Kernkraftwerken, chemischer Industrie, Raffinerien, u. a.

| Breite mm | Länge mm | Kabelbaum- ø mm | Mindestzugfestigkeit kp | N | VE | Artikelnr. |
|--------------|-------------|--------------------|----------------------------|---|-----|------------|
| 4,8 | 186 | 46 | 100 | | 100 | 18 1487 |
| | 360 | 104 | 100 | | 100 | 18 1488 |
| 7,0 | 338 | 85 | 320 | | 100 | 18 1489 |



Detektierbare Kabelbinder

speziell für Lebensmittel- oder Pharmaindustrie entwickelter Kabelbinder, detektierbar durch Zusatz von Metallspänen, womit selbst kleinste Bruchstücke mittels Metalldetektor oder Röntgengerät erkennbar sind. Grundmaterial reines Polyamid 6.6, halogen- und silikonfrei, selbstverlöschend. Entflammbarkeitsklasse UL 94 HB, Temperaturbeständigkeit: -25°C bis +65°C, Farbcode blau.

| Breite mm | Länge mm | Bündel- ø mm | Mindestzugfestigkeit kp | N | VE | Artikelnr. |
|--------------|-------------|-----------------|----------------------------|-----|-----|------------|
| 2,5 | 100 | 24 | 8 | 80 | 100 | 18 1750 |
| 3,5 | 140 | 36 | 18 | 180 | 100 | 18 1752 |
| 4,5 | 200 | 51 | 22 | 220 | 100 | 18 1754 |
| 4,5 | 280 | 76 | 22 | 220 | 100 | 18 1756 |
| 4,5 | 380 | 110 | 22 | 220 | 100 | 18 1758 |
| 7,5 | 360 | 101 | 55 | 550 | 100 | 18 1760 |

NEU



| | | | | | |
|------------|--|----|------------|--|--|
| Ausführung | | VE | Artikelnr. | | |
|------------|--|----|------------|--|--|

Befestigungssockel für Kabelbinder

naturfarbig

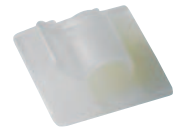
| Befestigung | Maße mm | für Kabelbinder bis max. mm Breite | für Schraube bis ø mm | | |
|--|------------|---------------------------------------|--------------------------|-----|---------|
| Zum Schrauben | | | | | |
| | 20 x 10 | 4,8 | 4 | 100 | 18 1380 |
| | 30 x 15 | 9,0 | 4 | 100 | 18 1389 |
| Zum Kleben | | | | | |
| Kleber (selbstklebend) + Schraube, naturfarben | | | | | |
| | 19 x 19 | 3,6 | 4 | 100 | 18 1382 |
| Kleber (selbstklebend) + Schraube, schwarz | | | | | |
| | 19 x 19 | 3,6 | 4 | 100 | 18 1882 |
| Kleber (selbstklebend) + Schraube, naturfarben | | | | | |
| | 27 x 27 | 4,8 | 4 | 100 | 18 1384 |
| Kleber (selbstklebend) + Schraube, schwarz | | | | | |
| | 27 x 27 | 4,8 | 4 | 100 | 18 1884 |



Kabelclips

geeignet zur Befestigung und jederzeitigem Lösen eines oder mehrerer Schläuche, Rundkabel und Leitungen verschiedener Durchmesser. Besonders geeignet zum Verlegen von Kabeln auf sehr glatten harten Oberflächen und an schwer zugänglichen Stellen, wo der Einsatz normaler Befestigungssockel / Kabelbinder nicht möglich ist. Aus Polyamid 6.6, naturfarbig, selbstklebend. Ausführung schwarz auf Anfrage lieferbar.

| Länge mm | Breite mm | Höhe mm | max. Kabel-ø mm | | |
|-------------|--------------|------------|--------------------|-----|---------|
| 19 | 19 | 10 | 5 | 100 | 18 1381 |
| 26 | 26 | 13 | 10 | 100 | 18 1383 |
| 26 | 26 | 18 | 15 | 100 | 18 1385 |



Wanddübel-Kabelbinderhalter

zur Befestigung von Kabeln, Kabelbündeln, Rohren usw. auf Mauerwerk, für Bohrlöcher 7 bis 8 mm Durchmesser, aufschraubbarer Kopf zur einfachen Justage von Höhe und Ausrichtung des Halteblocks, Abstand Kabel – Wand ca. 12 mm

| | | | |
|---------------------------------|---------|-----|---------|
| für Kabelbinder bis 9 mm Breite | 10 x 13 | 100 | 18 1386 |
|---------------------------------|---------|-----|---------|



Montagedübel für Kabelbinder

eine Zapfenhalterung, die bis zum Anschlag in eine Wandbohrung ø 6 oder 8 mm geschlagen wird. Der vorragende Kopf ermöglicht die Befestigung eines Kabelbündels in einem bestimmten Abstand von der Wand. Mit starken Lamellen stabilisierten Köpfen für perfekten Halt und Kabelbinderbreiten bis 9 mm. Grundmaterial reines Polyamid 6.6, halogen- und silikonfrei, selbstverlöschend. Entflammbarkeitsklasse Sockelmaterial UL 94 V-2, Temperaturbeständigkeit: 40°C bis +85°C, Farbcode schwarz

| Kopfbreite mm | Kopflänge mm | Kopfhöhe mm | Länge mm | Bohrung | | |
|------------------|-----------------|----------------|-------------|---------|-----|---------|
| 14,0 | 11,0 | 6,3 | 36,0 | 6,0 | 100 | 18 1762 |
| 14,0 | 11,0 | 6,3 | 43,0 | 8,0 | 100 | 18 1764 |



1

2

3

4

5

6

7

8

9

10

11

12

13

14

15

16

17

18

19

20

21

22

23

24

25

26

1
2
3
4
5
6
7
8
9
10
11
12
13
14
15
16
17
18
19
20
21
22
23
24
25
26

| Ausführung | Größe mm | VE | Artikelnr. |
|------------|----------|----|------------|
|------------|----------|----|------------|

Spiralbänder

zur Kabelbündelung und Kabelschutz in der Kabelkonfektion, der Elektroindustrie sowie im Schaltschrank-, Steuerungs- und Anlagenbau. Zum wirtschaftlichen und sauberen Bündeln und Verlegen von Kabeln, Leitungen, Kabelbäumen und Drahtbündeln. Auch zum Schutz von Kabeln durch Abrieb oder andere Beschädigungen sowie zum Versteifen von Kabelsträngen geeignet. Durch individuellen Zuschnitt auf die benötigte Länge kein Materialverschchnitt. Gut anzupassen an verschiedene Bündeldurchmesser, wieder öffnenbar und wieder verwendbar. Bei mit Abstand gewickelten Spiralbändern ist der Materialverbrauch geringer, die Kabelbündel sind flexibler und Abzweigungen von einem oder mehreren Kabeln an jeder beliebigen Stelle sind ohne Problem möglich. Ideal zum nachträglichen Umwickeln von Kabelbündeln.

Aus Polyethylen (PE), temperaturbeständig von -20 °C bis +65 °C, schwer entflammbar, halogenfrei, silikonfrei
Jeweils 1 Rolle = 10 m Länge.



| Bündel- ø mm | Wendel- breite mm | Außen- ø mm | | |
|-----------------|----------------------|----------------|---|---------|
| naturfarbig | | | | |
| 4 - 20 | 7,0 | 6 | 1 | 18 6200 |
| 6 - 60 | 11,4 | 10 | 1 | 18 6202 |
| 9 - 70 | 13,9 | 12 | 1 | 18 6204 |
| 12 - 80 | 15,0 | 15 | 1 | 18 6206 |
| 15 - 100 | 18,2 | 19 | 1 | 18 6208 |
| 25 - 130 | 19,6 | 24 | 1 | 18 6210 |
| schwarz | | | | |
| 4 - 20 | 7,0 | 6 | 1 | 18 6220 |
| 6 - 60 | 11,4 | 10 | 1 | 18 6222 |
| 9 - 70 | 13,9 | 12 | 1 | 18 6224 |
| 12 - 80 | 15,0 | 15 | 1 | 18 6226 |
| 15 - 100 | 18,2 | 19 | 1 | 18 6228 |
| 25 - 130 | 19,6 | 24 | 1 | 18 6230 |



Einstellbares Kabelbinder-Spann- und -Schneidwerkzeug

in Pistolenform für Kabelbinder mit einer Breite von 2,2 mm bis 4,8 mm, Spannkraft einstellbar bis max. 12 kg und mit automatischen Schneidwerkzeug. Gewicht 303 g.

| | | | |
|-------------|--------|---|---------|
| einstellbar | 175 mm | 1 | 10 1930 |
|-------------|--------|---|---------|



Kabelbinder-Spann- und -Schneidwerkzeug HEAVY DUTY

aus Stahlblech für Kabelbinder mit einer Breite von 2,3 mm bis 12,5 mm, mit integriertem Schneidwerkzeug. Gewicht 320 g.

| | | | |
|--------------------|--------|---|---------|
| schwere Ausführung | 195 mm | 1 | 10 1931 |
|--------------------|--------|---|---------|



Kabelbinder-Tasche

für alle gängigen Kabelbinder, aus strapazierfähigem, doppelt-gepolstertem Stoff vernäht, mit Gummizughalterung und Gürtelschlaufenfunktion. Der Gummizug sorgt dafür, dass bei Entnahme einzelner Kabelbinder die im Köcher verbleibenden Kabelbinder nicht herausfallen können.

| | | | |
|--|------------------|---|---------|
| | 280 x 70 x 45 mm | 1 | 17 0120 |
|--|------------------|---|---------|

| Ausführung | Größe mm | VE | Artikelnr. |
|------------|----------|----|------------|
|------------|----------|----|------------|

Stahl-Kabelbinder

aus Edelstahl 316 (DIN 1.4401), mit Kugelverschluss, korrosions- und strahlenbeständig, antimagnetisch, äußerst beständig gegen hohe Temperaturen (Stahl -80 °C bis +538 °C) und aggressive Chemikalien, Stahldicke 0,25 mm, Spez./Zulassung UL. Zur Anwendung im Maschinen-, Fahrzeug-, Signal-, Schiff- und Bergbau, in der Lebensmittel- und chemischen Industrie, in Kraftwerken, U-Bahnen, Gebäuden, Schaltschränken, auf Bohrinseln usw..

| Breite mm | Länge mm | Kabelbaum- ø mm | Mindestzugfestigkeit kp | N | VE | Artikelnr. |
|-----------|----------|--------------------|----------------------------|------|-----|------------|
| 4,6 | 100 | 20 | 56 | 550 | 100 | 18 6000 |
| | 125 | 27 | | | 100 | 18 6001 |
| | 150 | 44 | | | 100 | 18 6002 |
| | 200 | 50 | | | 100 | 18 6003 |
| | 290 | 75 | | | 100 | 18 6004 |
| | 360 | 102 | | | 100 | 18 6005 |
| | 520 | 152 | | | 25 | 18 6006 |
| 7,9 | 200 | 50 | 122 | 1200 | 100 | 18 6010 |
| | 290 | 75 | | | 100 | 18 6011 |
| | 360 | 102 | | | 100 | 18 6012 |
| | 520 | 152 | | | 25 | 18 6013 |
| | 680 | 203 | | | 50 | 18 6014 |
| | 840 | 254 | | | 25 | 18 6015 |
| | 1000 | 318 | | | 25 | 18 6016 |
| 12,0 | 290 | 75 | 224 | 2200 | 25 | 18 6020 |
| | 360 | 102 | | | 25 | 18 6021 |
| | 520 | 152 | | | 25 | 18 6022 |
| | 680 | 203 | | | 25 | 18 6023 |
| | 840 | 254 | | | 25 | 18 6024 |
| | 1000 | 318 | | | 25 | 18 6025 |



mit Kabelschutzbeschichtung aus Epoxidharz-Polyester, halogenfrei, schwarz

| Breite mm | Länge mm | Kabelbaum- ø mm | Mindestzugfestigkeit kp | N | VE | Artikelnr. |
|-----------|----------|--------------------|----------------------------|------|-----|------------|
| 4,6 | 100 | 20 | 56 | 550 | 100 | 18 6100 |
| | 150 | 44 | | | 100 | 18 6102 |
| | 200 | 50 | | | 100 | 18 6103 |
| | 290 | 75 | | | 100 | 18 6104 |
| | 360 | 102 | | | 100 | 18 6105 |
| | 520 | 152 | | | 25 | 18 6106 |
| 7,9 | 200 | 50 | 122 | 1200 | 100 | 18 6110 |
| | 290 | 75 | | | 100 | 18 6111 |
| | 360 | 102 | | | 100 | 18 6112 |
| | 520 | 152 | | | 25 | 18 6113 |
| | 680 | 203 | | | 25 | 18 6114 |
| | 840 | 254 | | | 25 | 18 6115 |
| | 1000 | 318 | | | 25 | 18 6116 |
| 12,0 | 290 | 75 | 224 | 2200 | 25 | 18 6120 |
| | 360 | 102 | | | 25 | 18 6121 |
| | 520 | 152 | | | 25 | 18 6122 |
| | 680 | 203 | | | 25 | 18 6123 |
| | 840 | 254 | | | 25 | 18 6124 |
| | 1000 | 318 | | | 25 | 18 6125 |



Spannwerkzeug

aus Stahl, zum Spannen von Stahlbindern bis 12 mm Breite auch mit Kabelschutzbeschichtung, mit Drehschneider für gratfreien Bandabschnitt

| Länge mm | VE | Artikelnr. |
|----------|----|------------|
| 205 | 1 | 10 1935 |



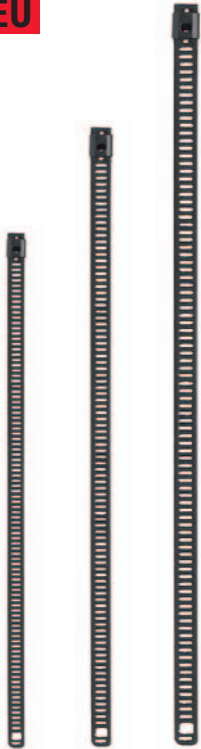
- 1
- 2
- 3
- 4
- 5
- 6
- 7
- 8
- 9
- 10
- 11
- 12
- 13
- 14
- 15
- 16
- 17
- 18
- 19
- 20
- 21
- 22
- 23
- 24
- 25
- 26

| | | | | |
|--|------------|--|----|------------|
| | Ausführung | | VE | Artikelnr. |
|--|------------|--|----|------------|

NEU

SLE Stahlbinder

Kabelbinder aus Edelstahl AISI 316 in Leiterform, schließt rastend über die Lochraster, nicht wieder öffnbar. Keine Rutsch- oder Gleiteffekte beim Festziehen der Binder. Beschichtung aus schwarzem Polyester, UV-stabilisiert und halogenfrei, antimagnetisch, korrosions- und strahlenbeständig, äußerst beständig gegen hohe Temperaturen und aggressive Chemikalien. Zulassungen: DNV-GL, Lloyds Register, UL; Stahldicke 7,0 mm = 0,30 mm / 12,0 mm = 0,35 mm. Temperaturbeständigkeit: Stahl -80°C bis +538°C; Polyester -80°C bis +150°C



| Breite mm | Länge mm | Bündel- ø mm | Mindestzugfestigkeit N | | |
|-----------|----------|-----------------|------------------------|-----|---------|
| 7,0 | 150 | 45 | 445 | 100 | 18 6130 |
| 7,0 | 225 | 70 | 445 | 100 | 18 6132 |
| 7,0 | 300 | 95 | 445 | 100 | 18 6134 |
| 7,0 | 360 | 105 | 445 | 100 | 18 6136 |
| 7,0 | 450 | 140 | 445 | 50 | 18 6138 |
| 7,0 | 610 | 190 | 445 | 50 | 18 6140 |
| 12,0 | 200 | 50 | 890 | 100 | 18 6142 |
| 12,0 | 360 | 100 | 890 | 100 | 18 6144 |
| 12,0 | 450 | 135 | 890 | 50 | 18 6146 |
| 12,0 | 610 | 185 | 890 | 50 | 18 6148 |
| 12,0 | 750 | 230 | 890 | 25 | 18 6150 |

Klettbander (Klettband-Kabelbinder und -Haltestreifen)

Einsatzbereiche:

Zum Bündeln, Befestigen, Anbringen, weitere vielfältige Anwendungen. Besonders geeignet für die Installation empfindlicher Kabel (Netzwerkverkabelungen, Telekommunikation, Lichtwellenleiter) und überall dort, wo ein häufiges Schließen und Öffnen der Binder erforderlich ist (z. B. Vormontage von Kabelbäumen).

Besondere Produktvorteile:

Weiche, flexible Oberfläche für geringsten Druck auf Kabelbündel, kein ungewolltes Beschädigen von Kabeln durch scharfe oder harte Kanten, auf dem gesamten Kabelbündelumfang gleichmäßig und dicht anliegend, Klettverschluss-technik in beliebiger Position haftend, leicht zu schließen und zu öffnen, schnell und ohne Werkzeug zu installieren, hohe Zugbelastbarkeit und Scherfestigkeit, adjustierbar, vielfach wieder verwendbar, geringe Abnutzung für lange Lebensdauer, dauerhafte, nicht ausbleichende Farben, waschbar ohne Schaden zu nehmen, licht-, UV- und schweißecht, wasser- und salzwasserbeständig, beim Gebrauch entsteht kein Abfall, verschiedene Abmessungen.

Klettbandgurt mit Kunststofföse

aus gewebtem Polyamid, zweifarbig rot/schwarz für erleichterte Bedienung, Gurtende hakenfrei für schnelles Öffnen des Binders, geeignet für bis zu 10.000 Öffnungen des Binders, Zugfestigkeit 260 N/cm, Dicke ca. 2 mm (die angegebenen Mindestzugbelastungen gelten bei mindestens 50 mm Bandüberlappung), silikon- und halogenfrei.

| Breite mm | Länge mm | | |
|-----------|----------|----|---------|
| 25 | 240 | 10 | 18 1900 |
| 25 | 300 | 10 | 18 1902 |
| 25 | 360 | 10 | 18 1904 |

Klettband

aus schwarzem, extrudiertem Polyamid-Velours-Laminat, Zugfestigkeit mind. 120 N/cm, Dicke ca. 1,4 mm, selbsthaftend „back to back“, geeignet für ca. 200 Betätigungen. Außer der Standardfarbe schwarz ist lieferbar weiß, rot, blau, grün, gelb. Mindestabnahme bitte anfragen, Lieferzeit ca. 8 Wochen.

Klettbander mit Lasche, zugeschnitten auf Bindermaße für gängige Elektroinstallationen

| Breite mm | Länge mm | | |
|-----------|----------|----|---------|
| 7 | 200 | 25 | 18 1910 |
| 13 | 200 | 25 | 18 1912 |
| 16 | 300 | 25 | 18 1914 |



| | | | | | |
|------------|--|----|------------|--|--|
| Ausführung | | VE | Artikelnr. | | |
|------------|--|----|------------|--|--|

Klettband

Klettbander-Rollenware, Rolle 25 m Länge, Zugfestigkeit mind. 120 N/cm, für individuellen Zuschnitt auf gewünschte Länge

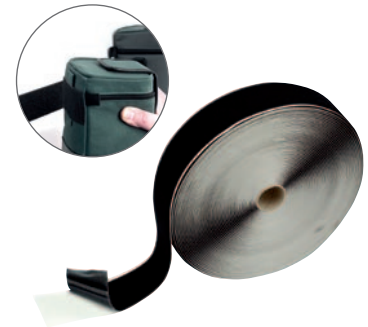
| Breite mm | Länge m | | VE | Artikelnr. | |
|--------------|------------|--|---------|------------|--|
| 13 | 25 | | 1 Rolle | 18 1920 | |
| 16 | 25 | | 1 Rolle | 18 1922 | |
| 20 | 25 | | 1 Rolle | 18 1924 | |
| 25 | 25 | | 1 Rolle | 18 1926 | |
| 30 | 25 | | 1 Rolle | 18 1928 | |



Selbstklebendes Klettband

selbstklebendes Haken- und Flauschband. Ideal für individuelle und sichere Befestigungen und trotzdem immer wieder trennbar. Klettband kann je nach Bedarf einfach auf das gewünschte Maß zugeschnitten werden. Materialstärke mindestens 210 N/cm, Scherfestigkeit 10,3 N/cm², ca. 10.000 Betätigungen möglich. Klebstoff: auf Gummiharz basierend, Temperaturbereich: -15 °C bis +90 °C
Lieferung in Spenderbox mit je einer Rolle Haken- und Flauschband

| Breite mm | Länge m | | VE | Artikelnr. | |
|--------------|------------|--|----|------------|--|
| 20 | 10 | | 1 | 18 1980 | |
| 50 | 25 | | 1 | 18 1982 | |



1

2

3

4

5

6

7

8

9

10

11

12

13

14

15

16

17

18

19

20

21

22

23

24

25

26